

EAN 13	Referencia	Descripción	Precio Und.
8414162006699	735000000	Telescópico 735	34,94 €
8414162020288	725220000	Estándar 725	12,03 €
8414162019442	722200000	Mini 722	10,18 €

Cortatubos MINI 716/722 PRO: Para cortar tubos de cobre y aluminio. Mínima necesidad de espacio para giro. Fácil ajuste. Rodillos con alojamientos para tubos abocinados. Pintura epoxy. Fabricados de acuerdo con las normas UNE 16.549.

Cortatubos 725 PRO: Para cortar tubos de cobre y aluminio. Capacidad: 3-30 mm (1/8-1.1/8"). Cuerpo y corredera extradimensionados de aluminio. Escariador incorporado. Pomo ergonómico. Incorpora cuchilla de repuesto en el pomo. Rodillos con alojamientos para tubos abocinados. Pintura epoxy. Fabricados de acuerdo con las normas UNE 16.557.

Cortatubos 735 DURAMAG: Cortatubos profesional de ajuste rápido con escariador. Diseñado y fabricado especialmente para cortes fáciles, limpios, precisos y rápidos con el mínimo esfuerzo. Indicado para instalación y mantenimiento de fontanería, calefacción y aire acondicionado, así como en la industria en general.

1. Sistema telescópico de alimentación de cuchilla.
2. Mango ergonómico con cuchilla de repuesto en el pomo.
3. Escariador giratorio y autoalineable, fácil de utilizar con el mínimo esfuerzo e integrado en el cuerpo.
4. Rodillos con alojamiento para corte cerca del abocardado.
5. Pintura Duramant®.



Características: Fabricadas en acero de aleación especial de alta resistencia. Con última tecnología CNC. Superficie tratada con antioxidante. Tratamiento térmico especial para asegurar el corte más efectivo. Cualquier cortatubos con solo cambiar la cuchilla es válido para el corte de cualquier material.

EAN 13	Referencia	Descripción	Precio Und.
841416207210	735000005	Cuchilla para Cu.	4,58 €
8414162011880	735001500	Cuchilla para Inox	4,96 €
8414162005254	763012200	Cuchilla para plástico	6,43 €



EAN 13	Referencia	Precio Und.
8414162020325	864120200	979,30 €



Remachadora manual NTX

Características: Campo de aplicación: Hasta 5 mm en aluminio y 4 mm. en acero Inox. Brazo de las tenazas en acero cromo vanadio. Suplementos de acero en todos los puntos del cojinete sometidos a presión. Peso: 575 g. Carrera de la Herramienta: 8mm. El sistema de palancas intermedias reduce el esfuerzo y origina una amortiguación en la ruptura.



EAN 13	Referencia	Precio Und.
4007081050012	7050011	46,90 €

Remachadora manual Flipper.

Características: Campo de aplicación: Hasta 5 mm en aluminio y 4 mm. en acero Inox. Diseño ergonómico. Reduce el esfuerzo en un 40%. Recipiente de vástagos. Alojamiento del bulón de giro en insertos contra desgaste. Tracción total: 16,2 mm.



EAN 13	Referencia	Precio Und.
4007081010009	7010001	57,88 €

Remachadora de palanca HN 2

Características: Campo de aplicación: cualquier material desde 3,0 mm hasta 6,4 mm. Vástago articulado con alojamiento antigiro y con fijador axial interior; resistente al desgaste y de fácil manejo. Desmultiplicación por segmento dentado; se necesita menos fuerza y amortigua la rotura del vástago del remache. Carrera de la herramienta: 10 mm. Recogedor de vástagos.



EAN 13	Referencia	Precio Und.
4007081130011	7130015	158,56 €

Remachadoras para remaches

Características: Remachadoras Profesionales para la colocación de remaches en pequeñas series y montajes en obra. Garantía Europea de fabricación.

EAN 13	Referencia	Modelo	Capacidad de remachado	Precio Und.
8423552050019	02BM00650	BM-65	De 2,4 a 4,0 mm. en cualquier material, de 4,8 a 5,0 en aluminio	26,28 €
8423552050033	02BM00670	BM-67	De 3,0 a 5,0 mm. en cualquier material	71,67 €
8423552050040	02BM00900	BM-90	De 3,0 a 5,0 mm. en cualquier material, 4,8 estructurales y 5,2 S-Trébol	89,63 €
8423552050187	02BM00930	BM-93	De 4,8-5,0 a 6,5 mm. en cualquier material, estructurales, Hard Lock y Hard Grip	126,60 €



Remachadora de tuercas FireFly

Características: Hasta M6 en Alu y M5 en Acero. Diseño ergonómico. Reduce el esfuerzo en un 40%. Peso: 750 gr. Carrera: 9 mm. Incluye: Tuercas de Aluminio M4 y M5.

EAN 13	Referencia	Precio Und.
4007081053617	7520001	122,24 €



Remachadora manual para tuercas remachables GBM 30

Características: Capacidad de remachado: Cualquier material desde M 5 hasta M 10.

EAN 13	Referencia	Precio Und.
4007081220019	7220014	378,27 €



Remachadoras para tuercas remachables

Características: Remachadoras Profesionales para la colocación de tuercas remachables, en pequeñas series y en obra. Garantía Europea de fabricación.

EAN 13	Referencia	Modelo	Capacidad de remachado	Precio Und.
8423552050101	02TR01000	TR 100	De M-3 a M-5 en cualquier material, M-6 en aluminio.	44,91 €
8423552050118	02TR02000	TR 200	De M-4 a M-8 en cualquier material.	179,26 €
8423552050316	02TR02080	TR 208	De M-4 a M-8 en cualquier material.	182,95 €
8423552050323	02TR02120	TR 212	De M-8 a M-12 en cualquier material.	198,55 €



Abrasivos

1

Cerrajería y seguridad

2

Construcción

3

Herramienta de corte

4

Herramienta eléctrica, maquinaria neumática / gas

5

Herramienta manual

6

Mobiliario de taller, manutención y conducción de fluidos / aguas / y gases

7

Productos químicos y adhesivos

8

Vestuario, protección laboral y seguridad

9

Tornillería, fijación y sujeción

10

Índice

11

STANLEY**Grapadora TR150L para grapa tipo A/53/530 y clavo****Características:** Cuerpo de aluminio inyectado. Combina su peso ligero con una gran durabilidad, fácil de utilización con un mango "soft" antideslizante.

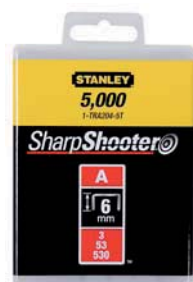
EAN 13	Referencia	Unds. embalaje	Precio Und.
3253566060514	6-TR150L	6	31,12 €

STANLEY**Grapadora TR151YL para grapa tipo A/53/530****Características:** Cuerpo de aluminio inyectado. Combina su peso ligero con su gran durabilidad. Fácil utilización, mango "soft" antideslizante. Mínimo esfuerzo para un resultado óptimo. Inserción de grapas con gran facilidad.- Mínimo esfuerzo y ahorro de tiempo. Mango bloqueable. Fácil de almacenar.

EAN 13	Referencia	Unds. embalaje	Precio Und.
3253566060507	6-TR151YL	6	28,09 €

STANLEY**Grapadora TR45 para grapa tipo A****Características:** Diseño del mango "anti-pelliczo". Segura y fácil de usar. Inserción de grapas con gran facilidad. Mínimo esfuerzo y ahorro de tiempo. Anilla de sujeción. Fácil de almacenar.

EAN 13	Referencia	Unds. embalaje	Precio Und.
3253566050454	6-TR45	4	13,03 €

STANLEY**Grapa tipo A (5/53/530)****Características:** Grapa tipo A. Diseño del mango "anti-pelliczo" con anilla de sujeción.

EAN 13	Referencia	Descripción	Unds. embalaje	Precio Und.
3253561055096	1-TRA202T	4mm - 1000 u.	7	2,31 €
3253561053887	1-TRA204T	6mm - 1000 u.	7	2,43 €
3253561053894	1-TRA205T	8mm - 1000 u.	6	2,55 €
3253561054105	1-TRA206T	10mm - 1000 u.	5	2,67 €
3253561055140	1-TRA208T	12mm - 1000 u.	4	2,79 €
3253561055195	1-TRA209T	14mm - 1000 u.	4	2,92 €
3253561058714	1-TRA202-5T	4mm - 5000 u.	6	6,63 €
3253561058721	1-TRA204-5T	6mm - 5000 u.	6	6,93 €
3253561058738	1-TRA205-5T	8mm - 5000 u.	6	7,37 €
3253561058745	1-TRA206-5T	10mm - 5000 u.	6	7,67 €
3253561058752	1-TRA208-5T	12mm - 5000 u.	6	8,11 €
3253561058769	1-TRA209-5T	14mm - 5000 u.	6	8,70 €



AYERBE**Gato hidráulico de botella AY 20 GB****Características:** Válvula de seguridad por sobrecarga. Pistón cromado.

EAN 13	Referencia	Capacidad máxima	Altura mínima	Altura máxima	Peso	Precio Und.
8717202640119	581850	20 TN	242 mm	472 mm	12,5 kg	77,03 €

**MEGA****Gatos hidráulicos de botella****Características:** El conjunto formado por la base, cilindro y depósito les proporciona gran robustez y seguridad. Absorben el esfuerzo lateral que puede producir la inclinación del eje del vehículo al ser elevado. Estos gatos también se pueden utilizar en posición horizontal si se coloca la bomba en la parte inferior.

Referencia	Capacidad (Tn)	Altura mínima (mm)	Carrera (mm)	Recorrido husillo (mm)	Peso (Kg)	Precio Und.
	2	160	100	50	3,6	55,06 €
MG-3	3	168	105	65	3,9	63,57 €
MG-3A	3	210	150	65	4,2	72,00 €
MG-5	5	212	150	75	5,0	77,70 €
MG-8	8	219	150	75	5,9	88,50 €
MG-10	10	219	150	75	6,5	97,01 €
MG-12	12	226	150	75	8,0	109,15 €
MG-15	15	228	150	75	9,0	121,21 €
MG-20	20	234	150	75	12,1	173,23 €
MG-25	25	240	150	75	15,0	212,45 €
MG-30	30	242	150	75	15,5	247,83 €
MG-40	40	246	150		23,5	373,70 €
MG-50	50	252	150		28,5	521,77 €

**MEGA****Cilindros hidráulicos simple efecto****Características:** Cilindros de simple efecto y retorno por muelle del émbolo para trabajos de desplazamiento. Éste nitrurado en baño de sales, y recubierto al cromo duro en función de la ref. para evitar la corrosión. Dotados de casquillo de bronce y enchufe rápido de gran caudal. Los de peso superior a 40kg van provistos de asa o cáncamo de amarre. Presión de trabajo de 700 bares. La gama representada no recoge capacidades intermedias y otras opciones de carrera disponibles así como elaboraciones a medida.

Referencia	Fuerza nom. (Tn)	Fuerza max. (kN)	Altura mín. (mm)	Carrera (mm)	Sección (mm ²)	Peso (Kg)	Precio Und.
CSRA-5A	5	48,5	110	25	7,06	1,0	284,772 €
CSRA-5E	5	48,5	324	225	7,06	2,9	446,88 €
CSRA-11A	11	109,1	119	25	15,90	2,4	313,956 €
CSRA-11B	11	109,1	144	50	15,90	2,9	331,056 €
CSRA-11C	11	109,1	194	100	15,90	3,9	352,488 €
CSRA-16B	16	163,0	149	50	23,75	4,2	432,174 €
CSRA-16C	16	163,0	200	100	23,75	5,6	450,756 €
CSRA-93B	93	910,9	190	50	132,73	71,2	1390,344 €
CSRA-93D	93	910,9	290	150	132,73	108,7	2218,098 €

**AYERBE****Gato carretilla AY 2 TN PLG****Características:** Válvula de seguridad por sobrecarga. Sistema de descenso controlado.

EAN 13	Referencia	Capacidad máxima	Altura mínima	Altura máxima	Peso	Precio Und.
8717202640157	581920	2 TN	140 mm	800 mm	58 kg	327,60 €



Abrasivos

1

Cerrajería y seguridad

2

Construcción

3

Herramienta de corte

4

Herramienta eléctrica, maquinaria neumática / gas

5

Herramienta manual

6

Mobiliario de taller, manutención y conducción de fluidos / aguas / y gases

7

Productos químicos y adhesivos

8

Vestuario, protección laboral y seguridad

9

Tornillería, fijación y sujeción

10

Índice

11

Características: Válvula de seguridad por sobrecarga. Sistema de descenso controlado. Pistón cromado.



EAN 13	Referencia	Capacidad máxima	Elevación mínima	Elevación máxima	Peso	Precio Und.
8717202643080	581890	1 TN	300 mm	1940 mm	80 kg	405,60 €

Características: Certificadas según norma EN1494. Con control y velocidad variable del descenso de la carga. Palanca giratoria que permite el uso de la grúa sin la asistencia de un segundo operario. Pluma extensible y patas plegables. Éstas de altura reducida. También se dispone de modelos con bastidor fijo.



Referencia	Capacidad (Kg)	Apertura patas (mm)	Alcance max (mm)	Altura (mm)	Peso (Kg)	Precio Und.
FC-5A	500	820	1050	1.400	97,0	858,96 €
FC-10A	1000	935	1260	1.675	121,0	1.130,76 €
FC-20A	2000	1035	1275	1.720	173,0	1.636,08 €

Características: Mesas de trabajo ajustable en altura. Fácilmente maniobrable mediante cómoda palanca en T y bastidor con ruedas. Dotadas de válvula contra sobrecargas, sistema LCS para el descenso controlado de cargas, y dispositivo "hombre muerto" por el que se paraliza la acción ante una pérdida involuntaria del control por parte del usuario. Elementos característicos de los productos Mega en los que son aplicables.



Referencia	Capacidad (Kg)	Altura mínima (mm)	Altura máxima (mm)	Largo mesa (mm)	Ancho mesa (mm)	Peso (Kg)	Precio Und.
ME-650	650	215	645	830	500	71	1.095,00 €
ME-1200	1200	250	840	1.020	500	98	1.166,16 €
ME-1500	1500	210	900	1.020	500	135	1.462,08 €
ME-2500	2500	300	905	1.060	540	187	2.399,88 €

Características: Amplia gama de prensas de taller. Se ofrecen tres tipos: sobremesa, compactas y serie técnica. Esta última con mayor amplitud en la zona de trabajo y bombas de dos velocidades. Se suministran listas para trabajar, pudiéndose equipar de forma opcional con accionamientos neumático o eléctrico. Los mandrinos no forman parte del equipamiento estándar.



Referencia	Capacidad (Tm)	Tipo	Accionamiento	Bastidor (mm)	Hidráulico	Peso (Kg)	Precio Und.
KSC-10	10	Sobremesa	Manual	600 x 1125	Independiente	74	702,48 €
KMG-30	30	Compacta	Manual	670 x 1890	Monoblock	136	900,00 €
KP-30	30	Serie técnica	Manual, 2 vel.	880 x 1890	Independiente	195	1.290,48 €
KPD-50	50	Serie técnica	Manual, 2 vel.	880 x 1920	Independiente	229	2.112,72 €





Tornillo de apriete, modelo M trabajo ligero

Características: Cabeza de fundición nodular. Llanta de acero. Llanta de acero calibrada. Freno anti-deslizante en cabezal móvil.

EAN 13	Referencia	Abertura	Sección de pletina	Alcance cabezal	Unds. embalaje	Precio Und.
8422473010126	01012	12 cm	18 x 7 cm	7 cm	10	8,55 €
8422473010157	01015	15 cm	18 x 7 cm	7 cm	10	9,15 €
8422473010201	01020	20 cm	18 x 7 cm	7 cm	10	9,79 €
8422473010256	01025	25 cm	18 x 7 cm	7 cm	10	10,45 €
8422473010300	01030	30 cm	18 x 7 cm	7 cm	10	11,26 €



Tornillo de apriete, modelo E trabajo medio

Características: Cabeza de fundición nodular. Llanta de acero laminado de alta resistencia. Freno anti-deslizante en cabezal móvil. Mango de acero en cruz.

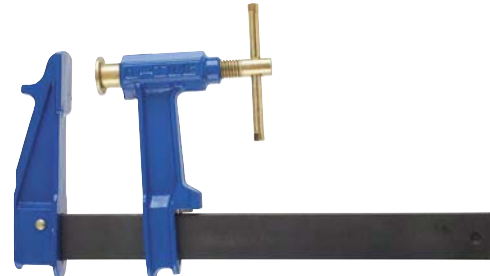
EAN 13	Referencia	Abertura	Sección de pletina	Alcance cabezal	Unds. embalaje	Precio Und.
8422473030155	03015	15 cm	30 x 8	8,5 cm	5	14,29 €
8422473030209	03020	20 cm	30 x 8	8,5 cm	5	15,37 €
8422473030254	03025	25 cm	30 x 8	8,5 cm	5	16,50 €
8422473030308	03030	30 cm	30 x 8	8,5 cm	5	17,51 €
8422473030407	03040	40 cm	30 x 8	8,5 cm	5	19,22 €



Tornillo de apriete, modelo F trabajo medio

Características: Cabeza de fundición nodular. Llanta de acero laminado de alta resistencia. Freno anti-deslizante en cabezal móvil. Mango de acero en cruz.

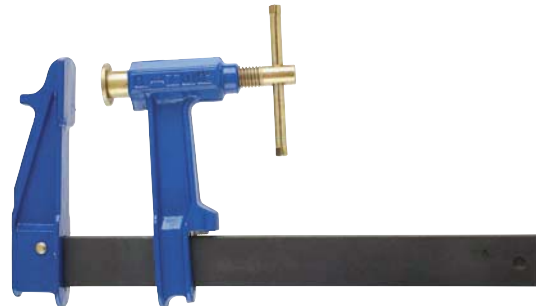
EAN 13	Referencia	Abertura	Sección de pletina	Alcance cabezal	Precio Und.
8422473040406	04040	40 cm	35 x 8 cm	12 cm	20,88 €
8422473040505	04050	50 cm	35 x 8 cm	12 cm	22,62 €
8422473040604	04060	60 cm	35 x 8 cm	12 cm	24,26 €
8422473040703	04070	70 cm	35 x 8 cm	12 cm	26,21 €
8422473040802	04080	80 cm	35 x 8 cm	12 cm	28,02 €
8422473040901	04090	90 cm	35 x 8 cm	12 cm	30,00 €
8422473041007	04100	100 cm	35 x 8 cm	12 cm	31,68 €



Tornillo de apriete, modelo R reforzado

Características: Cabeza de fundición nodular. Llanta de acero laminado de alta resistencia. Freno anti-deslizante en cabezal móvil. Mango de acero en cruz.

EAN 13	Referencia	Abertura	Sección de pletina	Alcance cabezal	Precio Und.
8422473050405	05040	40 cm	40 x 10 cm	15 cm	34,48 €
8422473050504	05050	50 cm	40 x 10 cm	15 cm	35,43 €
8422473050603	05060	60 cm	40 x 10 cm	15 cm	37,08 €
8422473050702	05070	70 cm	35 x 8 cm	12 cm	38,76 €
8422473050801	05080	80 cm	40 x 10 cm	15 cm	40,65 €
8422473050900	05090	90 cm	35 x 8 cm	12 cm	42,34 €
8422473051006	05100	100 cm	40 x 10 cm	15 cm	43,78 €
8422473051501	05150	150 cm	40 x 10 cm	15 cm	50,51 €
8422473052003	05200	200 cm	40 x 10 cm	15 cm	58,21 €



Abrasivos

1

Cerrajería y seguridad

2

Construcción

3

Herramienta de corte

4

Herramienta eléctrica, maquinaria neumática / gas

5

Herramienta manual

6

Mobiliario de taller, manutención y conducción de fluidos / aguas / y gases

7

Productos químicos y adhesivos

8

Vestuario, protección laboral y seguridad

9

Tornillería, fijación y sujeción

10

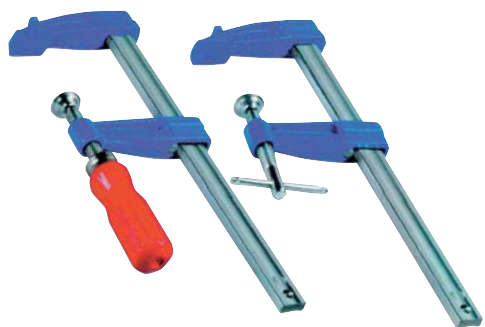
Índice

11



Tornillo de apriete de marquetaría. Mod. 21 y 21H

Características: Cabezales de hierro fundición nodular, freno antideslizante en cabezal móvil, llanta de acero calibrada y dentada de alta resistencia.



EAN 13	Referencia	Modelo	Descripción	Unds. embalaje	Precio Und.
8421097300125	2010012	Mod. 21 Mango madera	12 cm (18x7)	12	8,86 €
8421097900158	2010015		15 cm (18x7)	12	9,61 €
8421097900202	2010020		20 cm (18x7)	12	10,26 €
8421097300255	2010025		25 cm (18x7)	12	11,03 €
8421097300309	2010030		30 cm (18x7)	12	11,55 €
8421097110120	2011012	Mod. 21-H Mango en cruz	12 cm (18x7)	12	8,86 €
8421097910157	2011015		15 cm (18x7)	12	9,61 €
8421097110205	2011020		20 cm (18x7)	12	10,26 €
8421097110250	2011025		25 cm (18x7)	12	11,03 €
8421097110304	2011030		30 cm (18x7)	12	11,55 €



Tornillo de apriete de émbolo. Mod. 3-P. Zincado

Características: Mecanismo de émbolo, llanta calibrada dentada y zincada, rosca trapezoidal de alta resistencia. Ideal para el apriete de (trabajos ligeros, medios y pesados).



EAN 13	Referencia	Descripción	Unds. embalaje	Precio Und.	
8421097230545	1520015	Esta referencia se fabrica en las medidas de 10 hasta 100 cm	15 (30x8)	4	14,43 €
8421097106123	1520020		20 (30x8)	4	15,43 €
8421097200258	1520025		25 (30x8)	4	16,43 €
8421097110076	1520030		30 (30x8)	4	17,47 €
8421097210400	1521040		40 (35x8)	4	21,47 €
8421097210509	1521050	Esta referencia se fabrica en las medidas de 10 hasta 250 cm	50 (35x8)	4	23,28 €
8421097210608	1521060		60 (35x8)	4	25,06 €
8421097210806	1521080		80 (35x8)	4	28,69 €
8421097211001	1521100	100 (35x8)	2	32,26 €	
8421097220805	1522080	Esta referencia se fabrica en las medidas de 20 hasta 300 cm	80 (40x10)	2	40,22 €
8421097221000	1522100		100 (40x10)	2	43,32 €
8421097221208	1522120		120 (40x10)	2	46,01 €
8421097221505	1522150		150 (40x10)	2	50,00 €



Tornillo de apriete avanzado. Mod. 103-P

Características: Tornillo de diseño avanzado, con cabezales de fundición nodular extra fuertes, con alto impacto a nivel de mercado, rosca trapezoidal.



EAN 13	Referencia	Descripción	Unds. embalaje	Precio Und.	
8421097330153	1533015	Esta referencia se fabrica en las medidas de 10 hasta 100 cm	15 (30x8)	4	15,74 €
8421097330207	1533020		20 (30x8)	4	16,82 €
8421097330252	1533025		25 (30x8)	4	17,91 €
8421097330306	1533030		30 (30x8)	4	19,04 €
8421097340404	1534040	Esta referencia se fabrica en las medidas de 10 hasta 250 cm	40 (35x8)	4	23,39 €
8421097340503	1534050		50 (35x8)	4	25,38 €
8421097340602	1534060		60 (35x8)	4	27,32 €
8421097340800	1534080		80 (35x8)	4	31,28 €
8421097341005	1534100	100 (35x8)	2	35,17 €	
8421097370807	1537080	Esta referencia se fabrica en las medidas de 20 hasta 300 cm	80 (40x10)	2	43,03 €
8421097371002	1537100		100 (40x10)	2	46,35 €
8421097371200	1537120		120 (40x10)	2	49,23 €
8421097371507	1537150		150 (40x10)	2	53,51 €



Mordaza de apriete hidráulico-modelo 503-H

Características: Apriete progresivo de alta fiabilidad, máximo 900 Kg, desbloqueo instantáneo por retroceso de palanca, 340° alrededor de la llanta. Aplicaciones del producto en automoción, calderería, aeronáutica, carrajería, etc.



EAN 13	Referencia	Descripción	Unds. embalaje	Precio Und.
8421097380158	1538015	15	2	87,01 €
8421097380301	1538030	30	2	89,61 €
8421097380400	1538040	40	2	92,21 €
8421097380509	1538050	50	2	95,98 €
8421097380608	1538060	60	2	97,92 €
8421097380806	1538080	80	2	101,59 €
8421097381001	1538100	100	2	105,47 €





Punzonadora 2 manos Proplac

EAN 13	Referencia	Unds. embalaje	Precio Und.
8414299564587	6007-2	3	76,45 €



Aprieto palanca

Características: Aprieto construido en acero forjado. Presión rápida por palanca.

EAN 13	Referencia	Modelo	Precio Und.
8422473306120	30612	PAL-12	36,09 €
8422473306168	30616	PAL-16	39,41 €
8422473306205	30620	PAL-20	49,22 €
8422473306250	30625	PAL-25	51,53 €
8422473306304	30630	PAL-30	60,43 €



Aprieto Piher Maxipress

Características: Nuevo aprieto con sistema de émbolo, rosca oculta, engrasador, posicionador, nuevo mango.

EAN 13	Referencia	Abertura	Sección de pletina	Alcance cabezal	Precio Und.
8422473600402	60040	40 cm	35x8 cm	12 cm	26,51 €
8422473600501	60050	50 cm	35x8 cm	12 cm	28,72 €
8422473600600	60060	60 cm	35x8 cm	12 cm	30,81 €
8422473600808	60080	80 cm	35x8 cm	12 cm	35,60 €
8422473601003	60100	100 cm	35x8 cm	12 cm	40,22 €
8422473601102	60110	110 cm	35x8 cm	12 cm	42,50 €
8422473601201	60120	120 cm	35x8 cm	12 cm	44,82 €



Quick Piher

Características: Aprieto de fijación con una sola mano. Diseñado para trabajar con una sola mano. Posibilidad de juntar o separar piezas. Capacidad de presión 150 kg.

EAN 13	Referencia	Modelo	Abertura	Alcance cabezal	Precio Und.
8422473525156	52515	Quick piher 150	15 cm	8 cm	18,67 €
8422473525309	52530	Quick piher 300	30 cm	8 cm	20,71 €
8422473525453	52545	Quick piher 450	45 cm	8 cm	22,57 €
8422473525606	52560	Quick piher 600	50 cm	8 cm	25,80 €



Micro mordaza ext.

EAN 13	Referencia	Modelo	Unds. embalaje	Precio Und.
5715110790547	53006	Quick-grip 115mm	10	10,21 €



Abrasivos

1

Cerrajería y seguridad

2

Construcción

3

Herramienta de corte

4

Herramienta eléctrica, maquinaria neumática / gas

5

Herramienta manual

6

Mobiliario de taller, manutención y conducción de fluidos / aguas / y gases

7

Productos químicos y adhesivos

8

Vestuario, protección laboral y seguridad

9

Tornillería, fijación y sujeción

10

Índice

11

Mini mordazas 70 Kg/cm²



EAN 13	Referencia	Modelo	Unds. embalaje	Precio Und.
5715110790585	546	Mini-mordaza extensible Quick-grip	10	17,19 €
5715110790592	5462	Juego 2 mordazas 546 Quick-grip	5	34,36 €
5715110790622	5412	Mordaza extensible 300 mm ATC	10	20,69 €
5715110790639	54122	Juego 2 mordazas 12" ATC	5	41,39 €

Mordaza Vise-grip 250 mm



EAN 13	Referencia	Modelo	Unds. embalaje	Precio Und.
0038548001111	10CR	250 mm	5	17,62 €

Mordaza ext. Quick-change 100 Kg/cm²



EAN 13	Referencia	Modelo	Unds. embalaje	Precio Und.
5706915000061	506QCEL7	150 mm	5	22,12 €
5706915000078	512QCEL7	300 mm	5	26,56 €
5706915000085	518QCEL7	455 mm	5	28,78 €
5706915000092	524QCEL7	605 mm	2	30,99 €
5706915000108	536QCEL7	910 mm	2	35,40 €
5706915000115	550QCEL7	1265 mm	2	41,99 €

Mordaza Quick-grip XP reversible 250 Kg/cm²



EAN 13	Referencia	Modelo	Unds. embalaje	Precio Und.
5706915059427	10505942	150 mm	5	29,20 €
5706915059434	10505943	300 mm	5	35,06 €
5706915059441	10505944	450 mm	5	37,99 €
570691509458	10505945	600 mm	5	40,91 €
5706915059465	10505946	900 mm	4	46,73 €
5706915059472	10505947	1250 mm	4	55,43 €



STANLEY

Sargento monomanual con ajuste automático Fatmax

Características: Sargento monomanual único que ofrece rapidez y fuerza de apriete superior al mismo tiempo (50% superior a un sargento convencional). Incluye mecanismo patentado de muelle de retracción muy rápido; es el sargento monomanual más rápido del mercado. El muelle le ayuda a colocar el sargento más rápidamente y con menos esfuerzo. Mayor fuerza de apriete gracias a la barra "I-Beam". Cuerpo de material sintético reforzado para más durabilidad. Mordaza con almohadillas extraíbles.

EAN 13	Referencia	Medidas	Unds. embalaje	Precio Und.
3253569831234	9-83-123	150 mm en expositor	6	26,84 €
3253569831241	9-83-124	300 mm en expositor	6	30,12 €

**STANLEY**

Sargento monomanual mediano

Características: Sargento 3 veces más rápido que un sargento monomanual convencional. 50% de fuerza de apriete. Permite cambiar la posición de las mordazas sin necesidad de herramientas para mayor versatilidad. Se utiliza con una sola mano.

EAN 13	Referencia	Medidas	Unds. embalaje	Precio Und.
3253560830014	0-83-001	112 mm	4	11,93 €
3253560830021	0-83-002	150 mm	4	11,93 €
3253560830038	0-83-003	300 mm	4	13,72 €

**STANLEY**

Sargento monomanual grande

Características: Sargento 3 veces más rápido que un sargento monomanual convencional. 50% de fuerza de apriete. Permite cambiar la posición de las mordazas sin necesidad de herramientas para mayor versatilidad. Se utiliza con una sola mano.

EAN 13	Referencia	Medidas	Unds. embalaje	Precio Und.
3253560830045	0-83-004	150 mm	4	21,17 €
3253560830052	0-83-005	300 mm	4	22,37 €
3253560830069	0-83-006	450 mm	4	25,65 €
3253560830076	0-83-007	600 mm	4	29,08 €
3253560830083	0-83-008	900 mm	2	32,65 €



Abrasivos

1

Cerrajería y seguridad

2

Construcción

3

Herramienta de corte

4

Herramienta eléctrica, maquinaria neumática / gas

5

Herramienta manual

6

Mobiliario de taller, manutención y conducción de fluidos / aguas / y gases

7

Productos químicos y adhesivos

8

Vestuario, protección laboral y seguridad

9

Tornillería, fijación y sujeción

10

Índice

11



Cutter 18 mm caja de goma



EAN 13	Referencia	Unds. embalaje	Precio Und.
8435175170722	CT-UC-506	144	3,50 €



Cutter 18 mm con ruleta

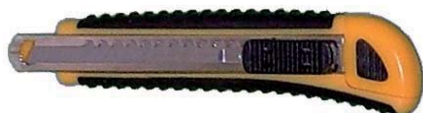


EAN 13	Referencia	Unds. embalaje	Precio Und.
8435175170739	CT-UC-509	144	3,90 €



Cutter 9 mm

Características: Con caja de goma y depósito para alojar 3 cuchillas.



EAN 13	Referencia	Unds. embalaje	Precio Und.
8435175170081	CT7008	288	2,20 €



Cutter para moquetas

Características: Caja metálica. Apertura caja presionando botón. Capacidad interior 4 hojas.



EAN 13	Referencia	Unds. embalaje	Precio Und.
8435175170128	CT7012	144	6,50 €





Cuchillas para cutter 18 mm

Características: Caja plástico con 10 uds.

EAN 13	Referencia	Unds. embalaje	Precio Und.
8435175170135	CT7013	400	1,10 €



Cuchillas para cutter 9 mm

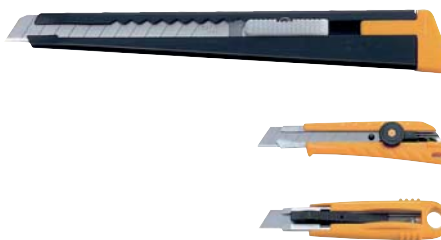
Características: Caja plástico con 10 uds.

EAN 13	Referencia	Unds. embalaje	Precio Und.
8435175170142	CT7014	400	0,95 €



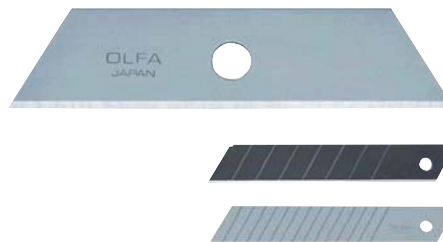
Cutter

EAN 13	Referencia	Modelo	Unds. embalaje	Precio Und.
0091511200195	L-1	Cutter profesional bloqueo rueda	6	8,04 €
0091511200300	EXL	Cutter con sistema de auto bloqueo	6	6,11 €
0091511200461	L-5	Cutter serie X profesional bloqueo rueda y uña multiuso	6	9,28 €
0091511200416	NH-1	Cutter profesional mango antideslizante. Para trabajo extra pesado	6	12,45 €
0091511400625	SK-4	Cutter seguridad. Recogida automática "retráctil" de la cuchilla	6	8,14 €
0091511100181	180 Black	Cutter metálico ancho 9 mm	6	3,13 €
0091511100198	A	Cutter PVC 9 mm	6	4,83 €
0091511400946	PC-L	Cutter profesional para plásticos y material laminado	6	9,97 €
0091511400120	AK-1	Cutter artístico standard+25 hojas	6	7,26 €



Cuchillas

EAN 13	Referencia	Modelo	Unds. embalaje	Precio Und.
0091511500370	AB-10B	Cuchillas 10 piezas blister 9 mm	6	3,34 €
0091511500394	LB-10B	Cuchillas en cajita y blister de 10 uds	6	5,46 €
0091511500714	LBB-10B	Cuchillas negras Excel Black en cajita y blister de 10 uds.	6	5,40 €
0091511500325	LB-50	Cuchillas en caja de 50 uds.	6	20,38 €
0091511500301	HB-5B	Cuchillas 25mm juego 5 piezas blister	6	5,24 €
0091511500226	SKB-2/5B	Cuchilla trapezoidal para SK-4 y SK-9 en cajita+blister 5 uds.	6	2,89 €
0091511500240	PB-800	Cuchilla para PC-L	6	3,59 €
0091511500134	KB	Cuchilla para AK-1	6	3,81 €



Abrasivos

1

Cerrajería y seguridad

2

Construcción

3

Herramienta de corte

4

Herramienta eléctrica, maquinaria neumática / gas

5

Herramienta manual

6

Mobiliario de taller, manutención y conducción de fluidos / aguas / y gases

7

Productos químicos y adhesivos

8

Vestuario, protección laboral y seguridad

9

Tornillería, fijación y sujeción

10

Índice

11



EAN 13	Referencia	Unds. embalaje	Precio Und.
8414299561555	51406-18	12	9,80 €
8414299561654	H51406-18	10	4,10 €
8414299561579	51407	12	4,75 €
8414299562538	H51407	10	2,61 €
8414299561487	51404-18	12	6,15 €
8414299561593	H51404-18	10	2,78 €

STANLEY

Cutter bimetálica de acero inoxidable

Características: Cutter en ABS con cuerpo en acero inoxidable. Botón antideslizante con click sonoro. Mecanismo autobloqueo de la hoja para máxima seguridad. Hoja de 18 mm seccionable en 8 parte. Suministrado con cartucho de 3 hojas de 18 mm.



EAN 13	Referencia	Modelo	Unds. embalaje	Precio Und.
3253560103804	0-10-380	Estándar con cartucho	12	8,23 €

STANLEY

Cutter Fatmax

Características: Cuerpo de acero inoxidable. Mango bimetálica. Cambio rápido de la hoja. Gracias a su diseño de almacenaje una vez eliminada la hoja antigua, automáticamente aparecerá la nueva. Mecanismo de limpieza de la hoja. Botón de bloqueo. Este mecanismo evita la oscilación de la hoja y permite realizar cortes más precisos. Rompe hojas extraíble.



EAN 13	Referencia	Modelo	Unds. embalaje	Precio Und.
3253560104818	0-10-481	Cutter FatMax 18 mm	6	13,19 €
3253560104863	0-10-486	Cutter FatMax 25 mm	6	15,46 €

STANLEY

Cuchillo de hoja retráctil

Características: Cuchillo de hoja retráctil con cuerpo de zinc pintado de gris. El diseño de su parte superior mantiene segura la hoja en su posición. Resorte adicional interno de acero. Suministrado con 5 hojas en su interior.



EAN 13	Referencia	Modelo	Unds. embalaje	Precio Und.
3253562100993	2-10-099	99E	12	8,62 €





Tijera corte recto Proplac

EAN 13	Referencia	Unds. embalaje	Precio Und.
8414299561388	6006-S	6	14,45 €

**STANLEY**

Alicate corte chapas

Características: Gran efecto de palanca. Acción de corte combinada. Filos serrados para evitar el deslizamiento en el corte. Tuercas cromadas. Aleación de acero forjado (cromo-molibdeno). Placa patentada para una fácil identificación del producto. Liberación y freno automáticos. Se bloquea con una sola mano. Mangos bimateria para mayor confort y mejor agarre. Capacidad de corte de hasta 1,2 mm. Válido para el corte de aluminio, láminas de PVC, mallas de acero, piel, cobre y plástico.

EAN 13	Referencia	Descripción	Unds. embalaje	Precio Und.
3253562145635	2-14-563	Corte recto	6	15,22 €

**STANLEY**

Alicate corte chapas

Características: Gran efecto de palanca. Acción de corte combinada. Filos serrados para evitar el deslizamiento en el corte. Tuercas cromadas. Aleación de acero forjado (cromo-molibdeno). Placa patentada para una fácil identificación del producto. Liberación y freno automáticos. Se bloquea con una sola mano. Mangos bimateria para mayor confort y mejor agarre. Capacidad de corte de hasta 1,2 mm. Válido para el corte de aluminio, láminas de PVC, mallas de acero, piel, cobre y plástico.

EAN 13	Referencia	Descripción	Unds. embalaje	Precio Und.
3253562145628	2-14-562	Corte a la izquierda	6	15,53 €

**STANLEY**

Alicate corte chapas

Características: Gran efecto de palanca. Acción de corte combinada. Filos serrados para evitar el deslizamiento en el corte. Tuercas cromadas. Aleación de acero forjado (cromo-molibdeno). Placa patentada para una fácil identificación del producto. Liberación y freno automáticos. Se bloquea con una sola mano. Mangos bimateria para mayor confort y mejor agarre. Capacidad de corte de hasta 1,2 mm. Válido para el corte de aluminio, láminas de PVC, mallas de acero, piel, cobre y plástico.

EAN 13	Referencia	Descripción	Unds. embalaje	Precio Und.
3253562145642	2-14-564	Corte a la derecha	6	15,22 €



Abrasivos

1

Cerrajería y seguridad

2

Construcción

3

Herramienta de corte

4

Herramienta eléctrica, maquinaria neumática / gas

5

Herramienta manual

6

Mobiliario de taller, mantenimiento y conducción de fluidos / aguas / y gases

7

Productos químicos y adhesivos

8

Vestuario, protección laboral y seguridad

9

Tornillería, fijación y sujeción

10

Índice

11

Características: Articulada.



EAN 13	Referencia	Descripción	Unds. embalaje	Precio Und.
3838909087719	561-265	Corte recto, 265	10	20,87 €
3838909087733	571-260R	Corte a derecha, 260	10	21,23 €
3838909087740	571-260L	Corte a izquierda, 260	10	21,23 €



EAN 13	Referencia	Precio Und.
8414299159011	6009-450	75,80 €
8414299159028	6009-600	86,25 €
8414299159035	6009-750	112,30 €
8414299159042	6009-900	142,80 €
8414299159059	6009-1050	185,70 €



EAN 13	Referencia	Descripción	Precio Und.
4005887562609	87980005	460 mm	79,72 €
4005887562708	87980010	610 mm	93,00 €
4005887562807	87980015	760 mm	121,79 €
4005887562906	87980020	910 mm	171,61 €

Características: Con cuchillas triangulares



EAN 13	Referencia	Unds. embalaje	Precio Und.
8413093125024	1250-2	1	104,25 €



EAN 13	Referencia	Descripción	Precio Und.
3838909109633	596A-300	Cortabulones, 300	32,35 €
3838909109640	596A-350	Cortabulones, 350	36,34 €
3838909109657	596A-450	Cortabulones, 450	51,34 €
3838909109664	596A-600	Cortabulones, 600	67,15 €
3838909109671	596A-750	Cortabulones, 750	88,03 €
3838909109688	596A-900	Cortabulones, 900	119,36 €
3838909129846	596A-1050	Cortabulones, 1050	137,29 €



EAN 13	Referencia	Descripción	Precio Und.
3838909152264	585-550	Cortacables, 550	77,64 €
3838909167329	585-800	Cortacables, 800	81,10 €



EAN 13	Referencia	Unds. embalaje	Precio Und.
3838909151243	584-POLLY	10	35,33 €



Abrasivos

1

Cerrajería y seguridad

2

Construcción

3

Herramienta de corte

4

Herramienta eléctrica, maquinaria neumática / gas

5

Herramienta manual

6

Mobiliario de taller, mantenimiento y conducción de fluidos / aguas / y gases

7

Productos químicos y adhesivos

8

Vestuario, protección laboral y seguridad

9

Tornillería, fijación y sujeción

10

Índice

11



Flexómetro goma profesional

Características: Fácil aflojar y bloquear, 3 paradas, clip de agarre, a prueba de golpes.



EAN 13	Referencia	Dimensiones	Unds. embalaje	Precio Und.
8435175170258	CR876x	8 m x 25 mm	72	3,50 €



Flexómetro goma profesional

Características: Fácil aflojar y bloquear, 3 paradas, clip de agarre, a prueba de golpes.



EAN 13	Referencia	Dimensiones	Unds. embalaje	Precio Und.
8435175170241	CR576X	5 m x 25 mm	120	2,50 €



Flexómetro goma profesional

Características: Fácil aflojar y bloquear, 3 paradas, clip de agarre, a prueba de golpes.



EAN 13	Referencia	Dimensiones	Unds. embalaje	Precio Und.
8435175170234	CR576E	5 m x 19 mm	120	2,10 €



Flexómetro goma profesional

Características: Fácil aflojar y bloquear, 3 paradas, clip de agarre, a prueba de golpes.



EAN 13	Referencia	Dimensiones	Unds. embalaje	Precio Und.
8435175170227	CR376W	3 m x 16 mm	120	1,80 €





Flexómetro Proplac

EAN 13	Referencia	Unds. embalaje	Precio Und.
8414299564693	50010-5 BL	12	9,95 €
8414299564730	50010-8 BL	12	11,70 €
8414299564716	50010-5 CBL	12	10,55 €
8414299564754	50010-8 CBL	12	12,25 €



FISCO Flexómetros

EAN 13	Referencia	Modelo	Unds. embalaje	Precio Und.
5013623207041	BT5M	BIG "T" 5mx19mm	5	18,84 €
5013623207065	BT8M	BIG "T" 8mx25mm	5	25,96 €
5013623204330	TM3M	TRIMATIC 3mx13mm	6	9,21 €
5013623204347	TM5M	TRIMATIC 5mx19mm	6	15,99 €
5013623204354	TM8M	TRIMATIC 8mx25mm	6	25,62 €
5013623204361	TM10M	TRIMATIC 10mx25mm	6	28,71 €
5013623204200	TL3M	TRIL-LOK 3mx13mm	6	7,94 €
5013623204217	TL5M	TRIL-LOK 5mx19mm	6	14,36 €
5013623207188	TV5M-SR	TRIL-LOK 5mx25mm	6	17,61 €
5013623204224	TL8M	TRIL-LOK 8mx25mm	6	21,81 €
5013623204231	TL10M	TRIL-LOK 10mx25mm	6	24,88 €
5013623200035	UP3ME	UNIPLAS 3mx16mm	6	4,61 €
5013623207621	TK3M	TUF-LOK 3mx13mm	30(band. autoventa)	4,91 €
5013623207591	TK3M/D	TUF-LOK 3mx13mm	10	4,97 €
5013623207638	TK5M	TUF-LOK 5mx19mm	30(band. autoventa)	9,39 €
5013623207607	TK5M/D	TUF-LOK 5mx19mm	6	9,45 €
5013623207645	TK8M	TUF-LOK 8x25mm	12(band. autoventa)	15,72 €
5013623207614	TK8M/D	TUF-LOK 8x25mm	6	15,78 €



Flexómetro

Características: Flexómetro Protector Inoxidable. Estuche muy robusto de acero inoxidable y elastollan, grabado con láser. Cinta impresa en ambas caras. Freno "click" muy práctico.

EAN 13	Referencia	Medidas	Unds. embalaje	Precio Und.
8421411015285	43195	3mx19mm	10	19,03 €
8421411015292	45195	5mx19mm	5	29,58 €
8421411015308	45255	5mx25mm	5	36,03 €
8421411015315	48255	8mx25mm	5	57,69 €



Flexómetro

Características: Flexómetro Ergo Magnético. Freno de goma 3mx19mm

EAN 13	Referencia	Medidas	Unds. embalaje	Precio Und.
8421411013922	3419M	3mx19mm	36	4,33 €
8421411013939	5419M	5mx19mm	36	5,34 €
8421411013946	8425M	8mx25mm	18	10,71 €



Abrasivos

1

Cerrajería y seguridad

2

Construcción

3

Herramienta de corte

4

Herramienta eléctrica, maquinaria neumática / gas

5

Herramienta manual

6

Mobiliario de taller, manutención y conducción de fluidos / aguas / y gases

7

Productos químicos y adhesivos

8

Vestuario, protección laboral y seguridad

9

Tornillería, fijación y sujeción

10

Índice

11

STANLEY**Flexómetro bimetálica Tylon**

Características: Flexómetro de cinta de acero ultra resistente con revestimiento Tylon™ que aumenta hasta un 50% la durabilidad de la hoja. Revestimiento mate de la cinta que facilita la lectura sin brillos. Diseño compacto de la caja con forma ergonómica, máximo confort y fácil manejo. Gran resistencia a los golpes gracias a la caja 100% contorneada de caucho que protege la cinta.



EAN 13	Referencia	Descripción	Unds. embalaje	Precio Und.
3253561306877	1-30-687	3 x 12,7 mm	12	3,68 €
3253561306839	1-30-683	5 x 25 mm	12	6,84 €
3253561306570	1-30-657	8 x 25 mm	12	10,45 €

STANLEY**Flexómetro de hoja extra ancha**

Características: Con revestimiento Mylar. Fatmax Blade Armor. Flexómetro de hoja extra ancha con revestimiento MYLAR®. Gancho de 3 remaches y amortiguador del retroceso de la hoja que evita la rotura del gancho. Caja bimetálica antideslizante revestida con elastómero. Clip de sujeción al cinturón. Aguanta sin doblarse 3,3 m. Revestimiento Blade Armor™ en los 15 primeros centímetros.



EAN 13	Referencia	Descripción	Unds. embalaje	Precio Und.
3253560337209	0-33-720	5m x 32 mm	4	35,08 €
3253560337285	0-33-728	8m x 32 mm	4	40,92 €

STANLEY**Flexómetro con revestimiento termoplástico Blade Armor Powerlock**

Características: Flexómetro con revestimiento termoplástico Blade Armor™ en los 15 primeros centímetros de la hoja. Revestimiento MYLAR®. Caja más compacta. 3 remaches. Gancho deslizante. Clip de sujeción para el cinturón.



EAN 13	Referencia	Descripción	Unds. embalaje	Precio Und.
3253561335143	1-33-514	5m x 25mm	12	23,60 €
3253561335273	1-33-527	8m x 25mm	12	28,72 €

STANLEY**Flexómetro con caja de material sintético cromada. Powerlock**

Características: Caja de material sintético cromada. Cinta revestida de Mylar® para mayor durabilidad. 3 remaches. Bloqueo de la hoja. Gancho deslizante para tomar medidas interiores y exteriores "cero real". Clip para cinturón. Dos longitudes: 3 m y 5 m. Nuevo diseño más compacto. Rebobinado suave.



EAN 13	Referencia	Descripción	Unds. embalaje	Precio Und.
3253561335228	1-33-522	3m x 19mm	12	11,04 €
3253561335525	1-33-552	5m x 19mm	12	17,07 €



EAN 13	Referencia	Modelo	Unds. embalaje	Precio Und.
5013623302135	EX10	Metálica EUROMET 10 mts.B1	5	28,41 €
5013623302142	EX20	Metálica EUROMET 20 mts.B1	5	32,68 €
5013623302159	EX30	Metálica EUROMET 30 mts.B1	5	40,32 €
5013623302166	EX50	Metálica EUROMET 50 mts-B1	1	60,89 €
5013623302296	ST10	Metálica SATELITE 10 mt.B4	5	15,22 €
5013623302302	ST20	Metálica SATELITE 20 mt.B4	5	19,41 €
5013623302319	ST30	Metálica SATELITE 30 mt.B4	5	24,23 €
5013623302777	PY30	Metálica PACER 30m.B1	1	60,38 €
5013623302241	PY50	Metálica PACER 50m.B1	1	79,01 €
5013623302234	PR100	Metálica PACER 100m.B1	1	95,20 €
5013623302265	RN50	Fibra de vidrio RANGER 50m.B3	1	43,48 €
5013623303262	FT10	Fibra de vidrio FUTURA 10m.B3	1	20,06 €
5013623303279	FT20	Fibra de vidrio FUTURA 20m.B4	1	26,37 €
5013623303197	FT30	Fibra de vidrio FUTURA 30m.B5	1	32,50 €
5013623300308	MT10	Metálica METEOR 10mx10mm.C	5	25,86 €
5013623300315	MT20	Metálica METEOR 20mx10mm.C	5	30,44 €
5013623300322	MT30	Metálica METEOR 30mx10mm.C	5	33,40 €



STANLEY 

Cintas con caja antideslizante de ABS muy resistente

Características: Cintas largas de fibra de vidrio con caja antideslizante de ABS muy resistente.

EAN 13	Referencia	Descripción	Unds. embalaje	Precio Und.
3253560342951	0-34-295	10m x 12,5mm cerrada	6	7,31 €
3253560342968	0-34-296	20m x 12,5mm cerrada	6	9,57 €
3253560342975	0-34-297	30m x 12,5mm cerrada	6	12,34 €



STANLEY 

Cintas largas de fibra de vidrio de 64 fibras

Características: Cintas largas de fibra de vidrio de 64 fibras. Empuñadura bimatéria. Rebobinado rápido multiplicado por 3. Gancho abatible.

EAN 13	Referencia	Descripción	Unds. embalaje	Precio Und.
3253562348142	2-34-814	30m x 19mm	2	45,03 €
3253562348241	2-34-824	60m x 19mm	2	74,30 €



STANLEY 

Cordel de trazado Powerwinder 30 m

Características: Caja ergonómica de ABS de alta resistencia. Lateral transparente que permite visualizar el nivel de polvo. Rebobinado multiplicado: velocidad de enrollado 3,5 veces más rápida. Gancho extra ancho de acero inoxidable. Manivela metálica plegable. Capacidad de polvo: 45g. Posibilidad de uso como plomada.

EAN 13	Referencia	Unds. embalaje	Precio Und.
3253560474607	0-47-460	6	10,31 €



Abrasivos

1

Cerrajería y seguridad

2

Construcción

3

Herramienta de corte

4

Herramienta eléctrica, maquinaria neumática / gas

5

Herramienta manual

6

Mobiliario de taller, manutención y conducción de fluidos / aguas / y gases

7

Productos químicos y adhesivos

8

Vestuario, protección laboral y seguridad

9

Tornillería, fijación y sujeción

10

Índice

11



Niveles



EAN 13	Referencia	Unds. embalaje	Precio Und.
8414299600346	50101-30	5	11,15 €
8414299600353	50101-40	5	12,20 €
8414299600360	50101-50	5	13,35 €
8414299600377	50101-60	5	14,50 €
8414299600384	50101-80	5	16,30 €
8414299600391	50101-100	5	18,60 €



Niveles



EAN 13	Referencia	Unds. embalaje	Precio Und.
8414299324594	50109-9	10	5,20 €
8414299600407	50102-40	5	22,55 €



Niveles



EAN 13	Referencia	Unds. embalaje	Precio Und.
8414299600414	50102-50	5	24,40 €
8414299600421	50102-60	5	27,20 €
8414299600438	50102-80	5	32,55 €



Niveles



EAN 13	Referencia	Unds. embalaje	Precio Und.
8414299942644	50103-40	5	28,50 €
8414299942675	50103-50	5	33,60 €
8414299942705	50103-60	5	35,95 €
8414299942736	50103-80	5	52,40 €





Nivel de precisión

Características: 0,5 mm/m y 0,75 mm/m en posición invertida. Asas ergonómicas con elastómero. Base y parte superior rectificadas.

EAN 13	Referencia	Descripción	Precio Und.
8421411017340	35045	450 mm	26,68 €
8421411017357	35060	600 mm	32,18 €
8421411017364	35080	800 mm	39,90 €
8421411017371	35120	1200 mm	55,10 €
8421411017395	35060M	600 mm Magnético	38,61 €
8421411017418	35120M	1200 mm Magnético	68,32 €



STANLEY

Niveles Fatmax con luz

Características: Nivel magnético con luz. Cuerpo tubular, burbuja central enmarcada para conseguir una superficie continua de marcación. Base y viales iluminados para trabajos en áreas con luminosidad débil. Extremos de caucho.

EAN 13	Referencia	Descripción	Precio Und.
3253560435165	0-43-518	40 cm	31,02 €
3253560434271	0-43-427	60 cm	40,06 €
3253560435523	0-43-552	120 cm	61,76 €



STANLEY

Niveles tubulares Fatmax® XL™

Características: Cuerpo tubular y burbujas de limpieza fácil. 20% más fuerte que un nivel tubular reforzado convencional. Burbujas sólidas anti choques. Superficies mecanizadas. Agarraderas bimateria reforzadas para mayor confort. Extremos de caucho. Burbuja central magnificada. Precisión: + / - 0,5 mm/m.

EAN 13	Referencia	Descripción	Precio Und.
3253560436162	0-43-616	40 cm	26,29 €
3253560436209	0-43-620	50 cm	31,30 €
3253560436247	0-43-624	60 cm	37,88 €
3253560436322	0-43-632	80 cm	41,59 €
3253560436360	0-43-636	90 cm	50,60 €
3253560436407	0-43-640	100 cm	52,72 €
3253560436483	0-43-648	120 cm	64,02 €
3253560436605	0-43-660	150 cm	73,72 €
3253560436728	0-43-672	180 cm	80,36 €
3253560436810	0-43-681	200 cm	81,37 €



STANLEY

Niveles tubulares Fatmax® XL™ magnéticos

Características: Cuerpo tubular y burbujas de limpieza fácil. 20% más fuerte que un nivel tubular reforzado convencional. Burbujas sólidas anti choques. Superficies mecanizadas. Agarraderas bimateria reforzadas para mayor confort. Extremos de caucho. Burbuja central magnificada. base magnética. Precisión: + / - 0,5 mm/m.

EAN 13	Referencia	Descripción	Precio Und.
3253560436179	0-43-617	40 cm	29,63 €
3253560436186	0-43-618	50 cm	33,24 €
3253560436254	0-43-625	60 cm	40,71 €
3253560436339	0-43-633	80 cm	44,51 €
3253560436377	0-43-637	90 cm	57,02 €
325356043641	0-43-641	100 cm	55,78 €
3253560436490	0-43-649	120 cm	64,02 €
3253560436797	0-43-679	200 cm	85,99 €



Abrasivos

1

Cerrajería y seguridad

2

Construcción

3

Herramienta de corte

4

Herramienta eléctrica, maquinaria neumática / gas

5

Herramienta manual

6

Mobiliario de taller, manutención y conducción de fluidos / aguas / y gases

7

Productos químicos y adhesivos

8

Vestuario, protección laboral y seguridad

9

Tornillería, fijación y sujeción

10

Índice

11

STANLEY

Niveles tubulares MLH trapezoidal

Características: Cuerpo macizo de aleación ligera, indeformable. 2 burbujas antichoc de Altuglas. Burbuja horizontal regulable. Base mecanizada. Referencias moldeadas sobre los niveles. Precisión + / - 1 mm / m.



EAN 13	Referencia	Descripción	Unds. embalaje	Precio Und.
3253561422119	1-42-211	30 cm	4	23,39 €
3253561422126	1-42-212	40 cm	4	26,20 €
3253561422133	1-42-213	50 cm	4	28,43 €
3253561422140	1-42-214	60 cm	4	31,85 €
3253561422157	1-42-215	80 cm	4	38,06 €
3253561422164	1-42-216	100 cm	4	59,10 €

STANLEY

Niveles tubulares TMLH doble base

Características: Cuerpo macizo de aleación ligera, indeformable. 2 burbujas antichoc de Altuglas. Burbuja horizontal regulable. 2 bases mecanizadas. Referencias moldeadas sobre los niveles. Precisión + / - 1 mm / m.



EAN 13	Referencia	Descripción	Unds. embalaje	Precio Und.
3253561422515	1-42-251	40 cm	4	35,38 €
3253561422522	1-42-252	50 cm	4	41,79 €
3253561422539	1-42-253	60 cm	4	44,64 €
3253561422546	1-42-254	80 cm	4	63,24 €

STANLEY

Niveles tubulares Stanley 2 magnéticos

Características: Nivel tubular de aluminio con base magnética. Incluye 2, 3 o 4 burbujas ANTICHOC. Acabado de epoxy. Precisión: 0,5 mm/m.



EAN 13	Referencia	Descripción	Precio Und.
3253561422638	1-42-263	40 cm, 2 burbujas	18,60 €
3253561422683	1-42-268	50 cm, 2 burbujas	19,76 €
3253561422690	1-42-269	60 cm, 2 burbujas	20,78 €
3253561422737	1-42-273	80 cm, 2 burbujas	24,37 €
3253561422782	1-42-278	100 cm, 3 burbujas	27,50 €
3253561422867	1-42-286	120 cm, 3 burbujas	31,24 €
3253561422881	1-42-288	150 cm, 4 burbujas	39,40 €
3253561422898	1-42-289	180 cm, 4 burbujas	46,87 €
3253561422904	1-42-290	200 cm, 4 burbujas	52,05 €

STANLEY

Niveles tubulares Stanley 3 no magnético

Características: Nivel tubular de aluminio ligero, con acabado de epoxy. Dose bases y dos burbujas: una vertical y otra horizontal. Precisión: 1 mm/m.



EAN 13	Referencia	Descripción	Precio Und.
3253561423628	1-42-362	30 cm	11,04 €
3253561423710	1-42-371	45 cm	12,11 €
3253561423727	1-42-372	50 cm	13,35 €
3253561423895	1-42-389	60 cm	14,55 €
3253561423901	1-42-390	80 cm	16,25 €
3253561423956	1-42-395	100 cm	18,72 €
3253561423994	1-42-399	120 cm	19,81 €

STANLEY

Niveles tubulares Pro

Características: Nivel perfilado de aluminio muy resistente. Burbujas de alta visibilidad. Base magnética. Extremos con protección. Precisión + / - 1 mm / m.



EAN 13	Referencia	Descripción	Unds. embalaje	Precio Und.
3253561430244	1-43-024	60 cm	6	21,95 €
3253561430480	1-43-048	120 cm	3	31,42 €
3253561430725	1-43-072	180 cm	3	47,21 €





Láser autonivelante

Características: 2 líneas en cruz (Horizontal y vertical)

Referencia	Precio Und.
DW087K	235,20 €



Nivel láser Fatmax CL2 XTi

Características: Nivel láser cruz automático. Proyección 2 líneas. Uso para interior y exterior (con detector). Alcance 25 m.

EAN 13	Referencia	Descripción	Precio Und.
3253561771217	1-77-121	Interior/Exterior	381,11 €



Pocket láser super vertical

Características: Autonivelante. Marca una línea horizontal, una vertical o una cruz. Alcance de la línea vertical: 150°. Precisión más o menos 1mm cada 5 m.

EAN 13	Referencia	Precio Und.
8421411017678	5117	277,20 €



Nivel láser 5 puntos PB5

Características: Nivel láser 5 puntos a 90°. Adaptador magnético para sujetar el láser en estructuras metálicas. Alcance 30 m.

EAN 13	Referencia	Descripción	Precio Und.
3253561771194	1-77-119	Láser con 5 puntos autonivelante	287,92 €



Nivel láser multilíneas

Características: Alineaciones verticales, horizontales, escuadras en varios planos al mismo tiempo. Autonivelante con compensador magnético.

EAN 13	Referencia	Precio Und.
3253561771224	1-77-122	550 €



Abrasivos

1

Cerrajería y seguridad

2

Construcción

3

Herramienta de corte

4

Herramienta eléctrica, maquinaria neumática / gas

5

Herramienta manual

6

Mobiliario de taller, mantenimiento y conducción de fluidos / aguas / y gases

7

Productos químicos y adhesivos

8

Vestuario, protección laboral y seguridad

9

Tornillería, fijación y sujeción

10

Índice

11

STANLEY**Nivel láser rotativo autonivelante RL350**

Características: Auto nivelación rápida que proporciona una eficiencia mejorada. La visibilidad de su diodo le permitirá efectuar sin ningún tipo de ajuste previo, nivelaciones horizontales, verticales, escuadras y alineaciones. El RL350 está recomendado especialmente para trabajos de gran obra y segunda obra que exigen un trabajo de nivelación intensivo.



EAN 13	Referencia	Descripción	Precio Und.
3253561771972	1-77-197	Automático	1.820,23 €

STANLEY**Nivel láser rotativo autonivelante RL250GR**

Características: Auto nivelante electrónico con control de inclinaciones. Auto nivelación rápida que proporciona una eficiencia mejorada, una sola persona puede realizar una gran variedad de aplicaciones exteriores: verificación de alturas, cimientos, colocación de encofrados, nivelación de losas.



EAN 13	Referencia	Descripción	Precio Und.
3253561771965	1-77-196	Automático	1.614,51 €

DEWALT**KIT Láser rotativo**

Características: Autonivelante horizontal y vertical. Alcance 300m.



EAN 13	Referencia	Precio Und.
5035048144633	DW079PKH	1.454,13 €





Medidor láser de distancias

Características: Alcance de 30m

EAN 13	Referencia	Precio Und.
5035048286425	DW030P	117,60 €



Abrasivos

1

Cerrajería y seguridad

2



Medidor láser 30 m con función Pitágoras TLM130i

Características: Cuerpo bimatéria ergonómico, pantalla LCD grande. Cálculo de áreas y volúmenes. Incluye estuche para colgar en el cinturón.

EAN 13	Referencia	Precio Und.
3253561779114	1-77-911	184,43 €



Construcción

3

Herramienta de corte

4



Distanciómetro láser 60 m TLM160i

Características: Medición de distancias, cálculo de superficies y volúmenes. Incluye la función de Pitágoras y el planteamiento de medidas constantes.

EAN 13	Referencia	Precio Und.
3253561779176	1-77-917	282,33 €



Herramienta eléctrica, maquinaria neumática / gas

5



Distanciómetro láser 100 m TLM210i

Características: Medición de distancias cálculo de superficies y volúmenes, función Pitágoras, medición de ángulo y cálculos de pendientes.

EAN 13	Referencia	Precio Und.
3253561779220	1-77-922	580,26 €



Herramienta manual

6

Mobiliario de taller, manutención y conducción de fluidos / aguas / y gases

7



Distanciómetro láser 200 m TLM220i

Características: Pantalla a color de alta resolución. Puntero digital x 4: permite localizar y visualizar el punto exacto desde el que se quiere medir. Alcance 200 metros: mayor rango de medición. Medición de distancias, cálculo de superficies y volúmenes, estimación de alturas, medición de ángulos, cálculos de pendientes, medición trapezoidal, medición horizontal indirecta, función pitágoras. Función de replanteo de distancias constantes. Función de suma y resta. Memoria y timer. Permite realizar mediciones de forma fácil incluso en condiciones de alta luminosidad. Permite seleccionar el punto de origen de la medición (trasera o delantera del aparato).

EAN 13	Referencia	Precio Und.
3253561771163	1-77-116	635,65 €



Vestuario, protección laboral y seguridad

9

Tornillería, fijación y sujeción

10

Índice

11



Plomada de acero zincado y nuez magnética de nylon



EAN 13	Referencia	Longitud	Grs.	Ø	Unds. embalaje	Precio Und.
8413947636089	55-133D	500	98	34	10	16,87 €
8413947636096	55-134D	600	113	34	10	17,23 €
8413947636102	55-135D	700	127	34	8	17,98 €
8413947636119	55-138D	1000	142	38	8	19,90 €
8413947636126	55-140D	1500	199	38	5	24,46 €



Escuadra de carpintero



EAN 13	Referencia	Longitud	Grs.	Unds. embalaje	Precio Und.
8413947402547	40254	250 x 140	215	6	12,62 €
8413947403049	40304	300 x 170	260	6	14,43 €
8413947404046	40404	400 x 205	325	6	15,86 €
8413947404053	40405	500 x 260	430	6	19,64 €



Regla flexible milimetrada inox



EAN 13	Referencia	Longitud	Grs.	Unds. embalaje	Precio Und.
8413947310149	31-014	100 x 13 x 0,5	5	10	1,64 €
8413947310248	31-024	150 x 13 x 0,5	7	10	1,64 €
8413947310347	31-034	200 x 13 x 0,5	11	10	1,66 €
8413947310446	31-044	250 x 13 x 0,5	14	10	2,24 €
8413947310545	31-054	300 x 13 x 0,5	18	10	2,33 €
8413947310644	31-064	500 x 20 x 0,5	41	10	4,56 €



Compás plano zincado de puntas



EAN 13	Referencia	Longitud	Grs.	Unds. embalaje	Precio Und.
8413947251046	25-104	100	26	6	7,14 €
8413947251541	25-154	150	57	6	7,65 €
8413947252043	25-204	200	90	6	8,43 €
8413947252548	25-254	250	150	6	10,05 €
8413947253040	25-304	300	160	6	11,44 €
8413947254047	25-404	400	370	6	21,73 €





Calibre con pulsador

EAN 13	Referencia	Precio Und.
8413947633606	17-242D	15,40 €



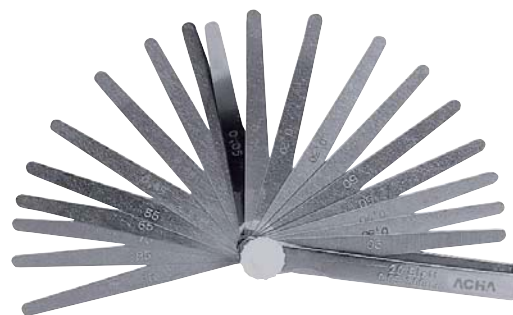
Cinta de espesores calibrada en rollos de 5 m. X 50 mm (Acero al carbono)

EAN 13	Referencia	Precio Und.
8413947375643	37-564	41,22 €



Juego de galgas de espesores de 100 mm de longitud

EAN 13	Referencia	Material	Espesores	Unds. embalaje	Precio Und.
8413947354006	35-400	Acero al Carbono	0,03-0,04-0,05-0,06-0,07-0,08-0,09-0,10	10	2,75 €
8413947354099	35-409	Acero al Carbono	0,05-0,1-0,15-0,2-0,25-0,3-0,4-0,5-0,6-0,7-0,8-0,9-1,0	10	3,81 €
8413947354112	35-411	Acero al Carbono	0,05-0,1-0,15-0,2-0,25-0,3-0,35-0,4-0,45-0,5-0,55-0,6-0,65-0,7-0,75-0,8-0,85-0,9-0,95-1,0	10	6,55 €
8413947354174	35-417	Inox	0,05-0,1-0,15-0,2-0,25-0,3-0,4-0,5-0,6-0,7-0,8-0,9-1,0	10	9,82 €
8413947354198	35-419	Inox	0,05-0,1-0,15-0,2-0,25-0,3-0,35-0,4-0,45-0,5-0,55-0,6-0,65-0,7-0,75-0,8-0,85-0,9-0,95-1,0	10	12,45 €



Abrasivos

1

Cerrajería y seguridad

2

Construcción

3

Herramienta de corte

4

Herramienta eléctrica, maquinaria neumática / gas

5

Herramienta manual

6

Mobiliario de taller, manutención y conducción de fluidos / aguas / y gases

7

Productos químicos y adhesivos

8

Vestuario, protección laboral y seguridad

9

Tornillería, fijación y sujeción

10

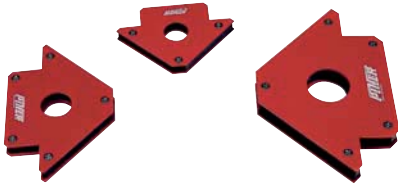
Índice

11

PTHER

Escuadra magnética

Características: Para posicionar y soldar perfiles a 45° y 90°.



EAN 13	Referencia	Modelo	Longitud de los lados	Grueso	Precio Und.
8422473290023	29003	Q1	8,5 cm	1,5 cm	8,14 €
8422473290030	29004	Q2	11 cm	1,8 cm	13,81 €
8422473290047	29005	Q3	14 cm	2 cm	22,95 €

PTHER

Ventosas de plástico

Características: Cuerpo fabricado en plástico.



EAN 13	Referencia	Descripción	Precio Und.
8422473300241	30024	Ventosa VEN-1 30 KG	13,40 €
8422473300258	30025	Ventosa VEN-2 60 KG	33,61 €
8422473300265	30026	Ventosa aluminio 1	28,21 €
8422473300272	30027	Ventosa aluminio 2	45,18 €
8422473300289	30028	Ventosa aluminio 3	65,90 €
8422473301026	30102	Ventosa doble con carraca	117,13 €

PTHER

Puntales de expansión

Características: Con zapatas de goma antideslizantes adaptables a distintos ángulos. Freno de seguridad. Soporte regulable a cualquier altura con doble gancho. Fabricación PIHER



EAN 13	Referencia	Modelo	Longitud mínima	Longitud máxima	Precio Und.
8422473300104	30010	Puntal 1	65 cm	115 cm	20,71 €
8422473300111	30011	Puntal 2	101 cm	177 cm	27,15 €
8422473300128	30012	Puntal 3	160 cm	290 cm	29,70 €

